

Wir bieten Ihnen über 20 Jahre Erfahrung im Vertrieb, Support, Service und Reparatur. Unsere Maschinen finden Sie bei führenden Juwelieren, Uhrmachern und Goldschmieden. Erfahrene Mitarbeiter unterstützen den Kunden bei der Auswahl eines geeigneten Laser-Systems. Durchführung von Schulungen durch einen Goldschmiedemeister.

Rofin legte in 1992 die Grundlage für das Manuelle Laserschweißen. Jetzt nach 20 Jahren Markführerschaft, hat Coherent jedes Detail nochmals durchgedacht. Der neue Performance vereint eine Vielzahl praxisnahe Innovationen mit zahlreichen Detailverbesserungen in einem komplett neu konzipierten Gehäuse.

Entdecken Sie den neuen Maßstab des Manuellen Laserschweißens.

**LASER SERVICE & VERTRIEB****Basic 6002 FACELIFT****LASER-IN GmbH**

Friedenstrasse 31  
D-75173 Pforzheim  
Tel: +49 (0) 7231 2812910  
Fax: +49 (0) 7231 2812920  
Mail: info@laser-in.de



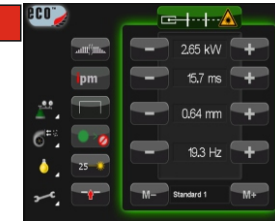
Technische Daten			
Laserquelle:		Classic	Sweet Spot™
Typ			Gepulster Nd:YAG Laser, Wellenlänge 1064 nm
Nennleistung	W	50	55
Pulsspitzenleistung	kW	6	4
Pulsenergie	J	80	70
Pulsdauer	ms		0,3 bis 50
Pulsfrequenz	Hz		1 bis 50
Fokusbereich	mm	0,3 - 2,0	0,2 - 2,5
Pulse Shaping™			15, graphisch editierbar
Speicher	kB		32
<b>Schnittstellen:</b>			
Display			5,7" Farb-TFT Touch Display
Bedienung			Joysticks in Arbeitskammer
<b>Anschlussdaten:</b>			
Elektrik	V		230
	Hz		50
	A		12,8
	Ph		1
<b>Leistungsaufnahme:</b>			
Nennleistung	kW		2,2
Standby	kW		0,2
ECOMode™	kW		0,01
Kühlung			Interner-Wasser-Luft-Wärmetauscher
<b>Aufstellbedingungen:</b>			
Gewicht	Kg		138
Abmessung (B x H x T)	mm		560 x 1240 x 940
Arbeitskammer (B x H x T)	mm		400 x 200 x 100
<b>Ausstattung:</b>			
ECOMode™			
Mikroskop			LEICA 10-fach
400 V Netzteil			
Halogen Spot Light			
<b>Optionen:</b>			
Plus Paket			SpeedMode, BurstMode, RampMode
450 V Netzteil		50 W/9 kW/100J	40 W/6 kW/80J
Absaugung			HEPA Filter System
MicroWeld™	mm		ø 0,1
Mikroskop			LEICA 16-fach
Diodenringlicht			
Dynamischer Fußschalter			
Premium View-Shutter			
Kühlluftdüse			
Schutzgaszufuhr			Starre + flexible Düse

Hochwertiges Qualitätsprodukt  
CE Normen 2012. - Made in Germany

Änderungen und Irrtümer vorbehalten

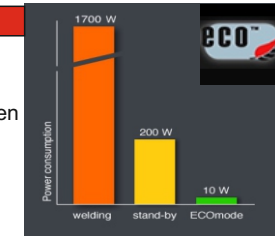
**Grosses, farbiges, Touchdisplay**

Brillanter, kontrastreicher 5,7" Bildschirm. Vollständig menügeführte Bedienung über Touchscreen. Laserstatusanzeige, direkter Zugang zu den Laserparametern. Komfortabler, grafischer Pulsformeditor.



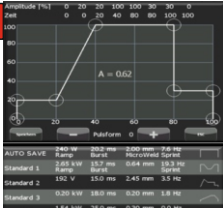
**Ecomode™**

Nur 10W Leistungsaufnahme gegenüber 200W im Standby. Geringere Betriebskosten durch reduzierten Lampenverschleiss  
**Plus = Minus**  
Mehr Technology = weniger Energy



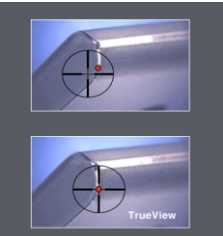
**Pulse Shaping™**

Grafischer Editor zur Definition des Energieverlaufs innerhalb eines Pulses. Perfekte Schweissergebnisse mit hochreflektierenden Metallen und Legierungen.



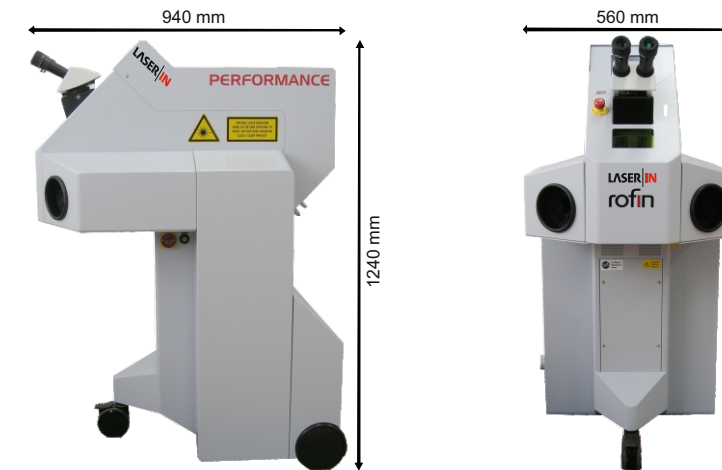
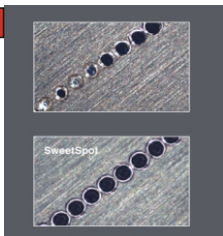
**True View™**

Garantiert 100 % Trefferquote, auch ausserhalb des Fokus.. Laserstrahl immer im Fadenkreuz. Keine Parallaxverschiebung.



**Sweet Spot™**

Patentiert. Kein Erstpulseneffekt. Konstante Schweissqualität. Garantiert zuverlässiger Schweissprozess.



**Diese Technik im Vergleich zu herkömmlichen Methoden viele Vorteile:**

- Ideal für Fusion Edelmetalle und Legierungen wie: Gold, Silber, Platin, Titan, Stahl, Edelstahl und viele andere.
- Minimale Verzerrung
- Anbauteile ohne Probleme
- Keine Oxidation (Beizen nicht erforderlich)
- Geringe Nacharbeit
- Zugabe mit gleichem Metall (zum Befüllen der Poren), ohne Unterschied der Farben.
- Die Arbeit kann mit oder ohne Zusatz von Material sein.

**Zeitersparnis von bis zu 80%**